



Bürgerinformationsveranstaltung Windenergie in Tauberbischofsheim

26.02.2024

Klaus Mandel

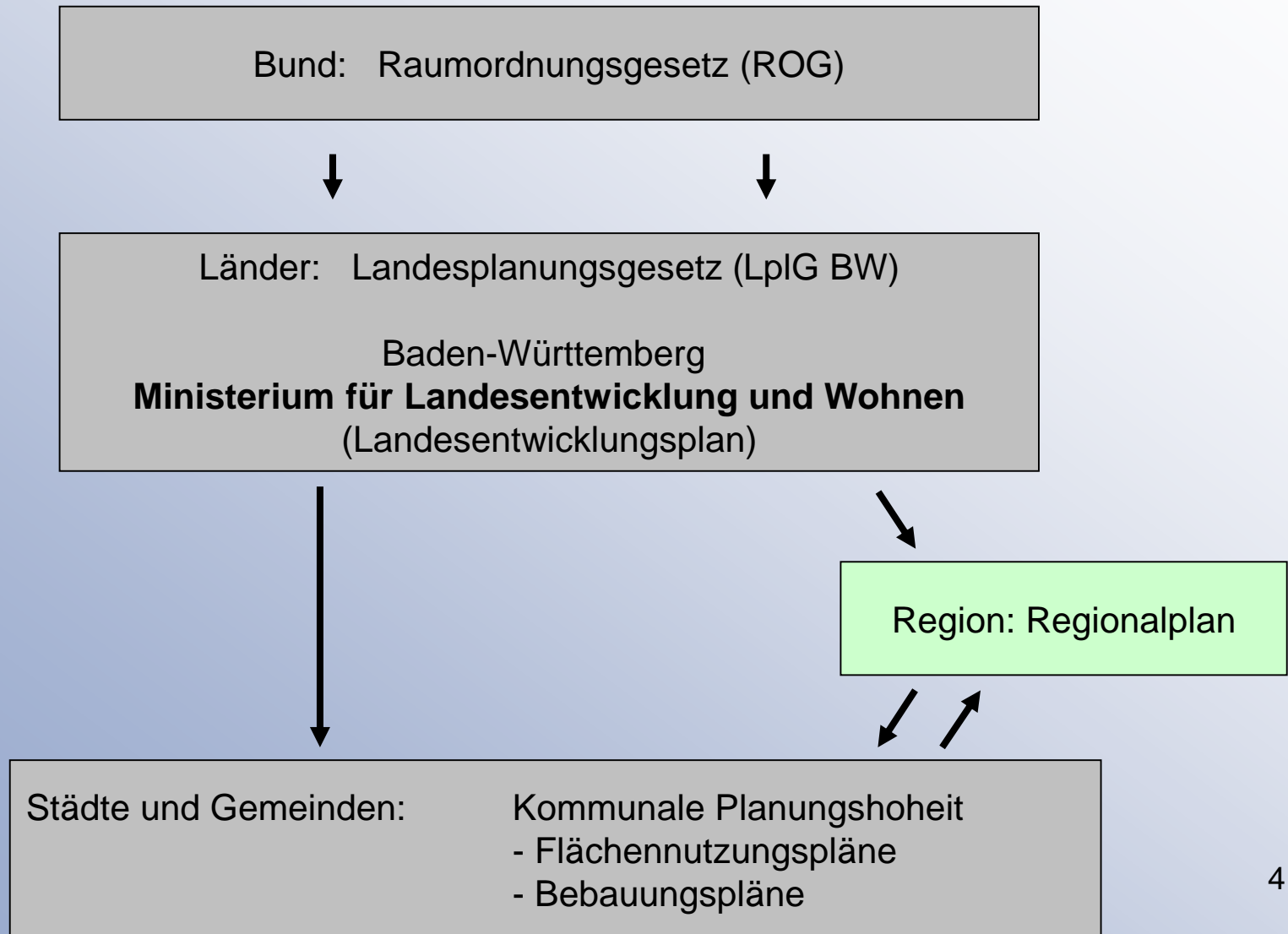
Region Heilbronn-Franken



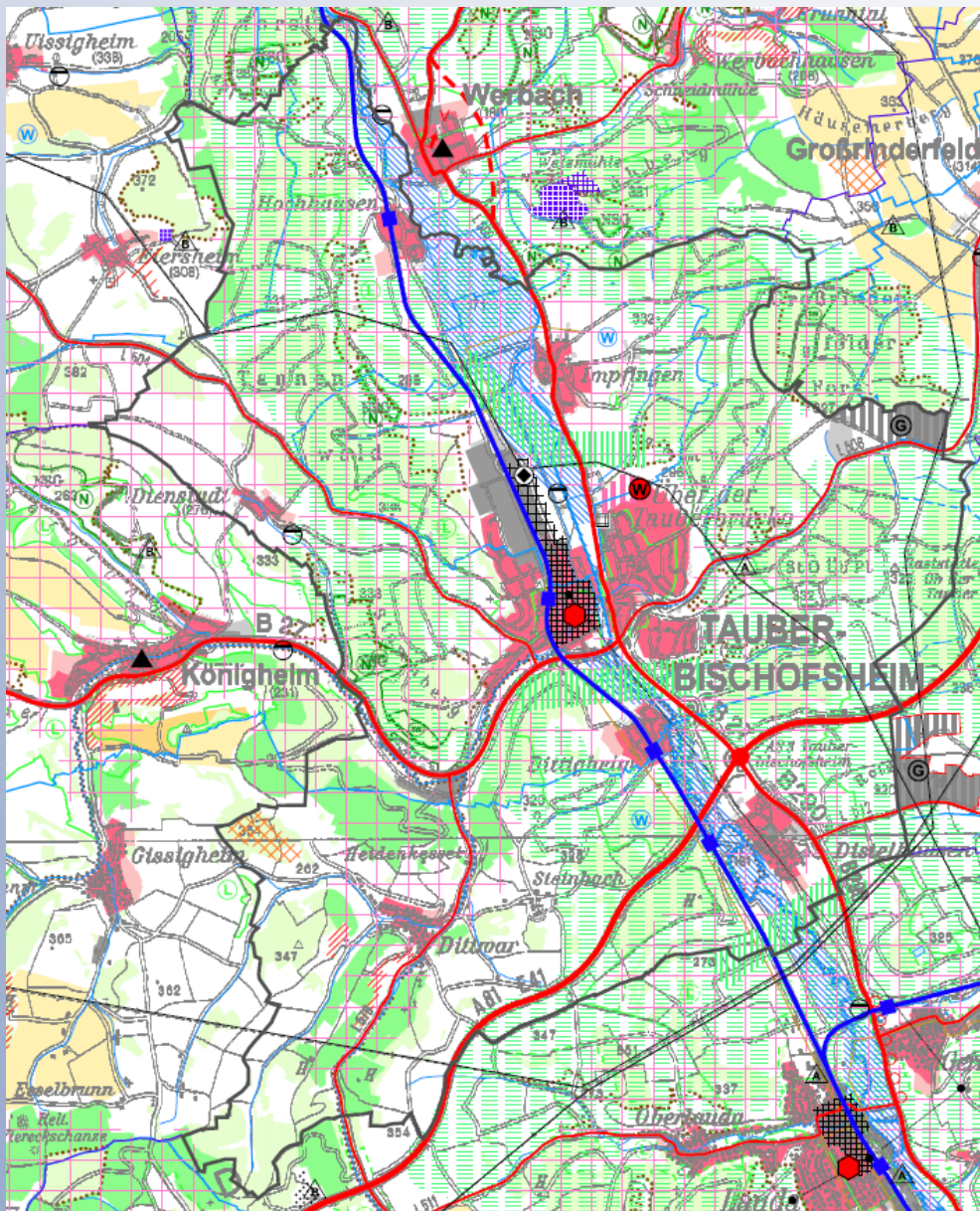
Strukturdaten der Region Heilbronn-Franken



• 4.765 km ²	
• 111 Gemeinden	
• Bevölkerung (31.12.2022)	934.259 Einwohner
• Bevölkerungsdichte (31.12.2022):	196 EW/km ² (B-W: 316)
• Siedlungs- und Verkehrsfläche (2022):	14,0 % (B-W: 14,8 %)
• Landwirtschaftsfläche (2022):	55,5 % (B-W: 44,9 %)
• Waldfläche (2022):	28,4 % (B-W: 37,9 %)
• BIP (2021):	50,0 Mrd. Euro
(→ 9,3 % Anteil am baden-württembergischen BIP)	
• Erwerbstätige am Arbeitsort (2019):	543.522
• Sozialversicherungspflichtig Beschäftigte (30.06.2022):	429.071
• Erwerbstätige Land- und Forstwirtschaft (2021)	1,7 % (B-W: 1,1 %)
• Erwerbstätige Produzierendes Gewerbe (2021)	36,6 % (B-W: 30,6 %)
• Erwerbstätige Dienstleistung (2021)	61,7 % (B-W: 68,4 %)
• Arbeitslosenquote (2022)	3,2 % (B-W: 3,5 %)
• PKW-Dichte (01.01.2023):	677 pro 1.000 Ew. (B-W: 608)



Raumnutzungskarte Tauberbischofsheim

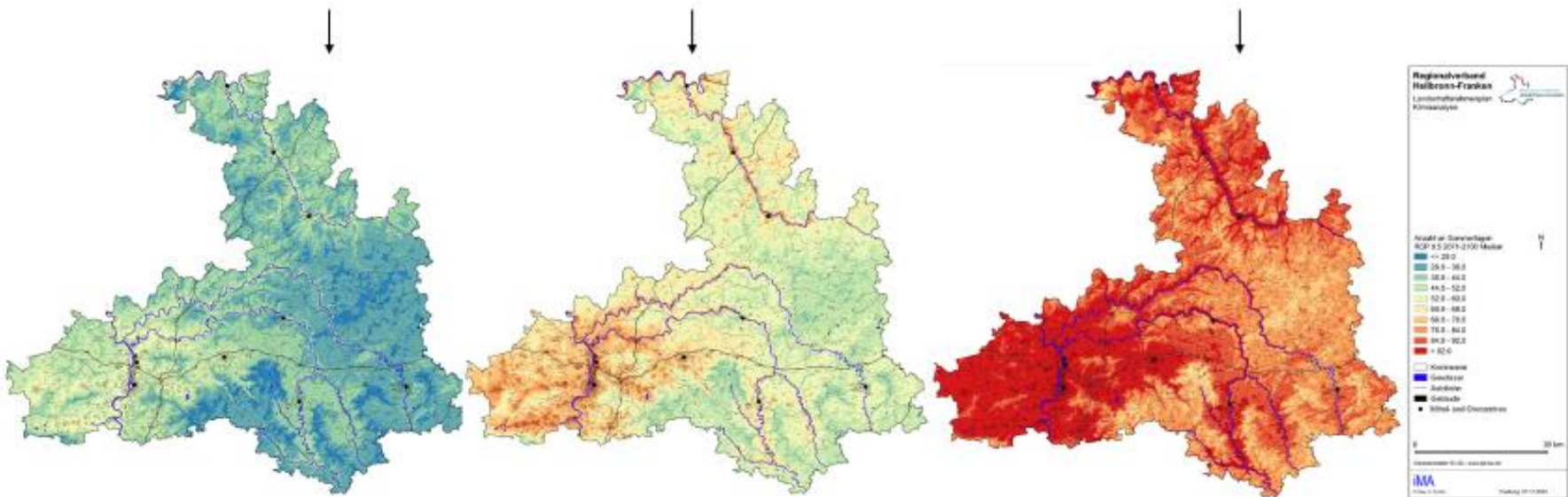


Allgemeine Rahmenbedingungen

- Digitalisierung/Transformation/Elektrifizierung, Dekarbonisierung, Demographischer Wandel, Deglobalisierung
- Klimawandel - Handlungsbedarf
- Überschwemmungen, Stürme und Hagel, aber auch Hitze und Dürren steigen in ihrer Häufigkeit an
- Die Sommer werden wärmer, die Winter milder
- Niedrigwasser im Sommer, Hochwasser im Winter

Anzahl Sommertage RCP 8.5

	1971-2000	RCP 8.5 2031-2060	RCP 8.5 2071-2100
Heilbronn	59	+22	+52
Frauental	40	+20	+51



Rahmenbedingungen Erneuerbare Energien (1)

- Bund und Land



- Errichtung und Betrieb von Anlagen liegen im überragenden öffentlichen Interesse und dienen der öffentlichen Sicherheit
- Erneuerbare Energien sollen als vorrangiger Belang in die Schutzgüterabwägungen eingebracht werden
- Wind an Land Gesetz (Bund): 1,8 % Windenergieflächen
- Klimaschutzgesetz Baden-Württemberg: 2 % Ziel (1,8 % Wind, 0,2 % PV)
- 1,8 % in Heilbronn-Franken sind 8.570 ha

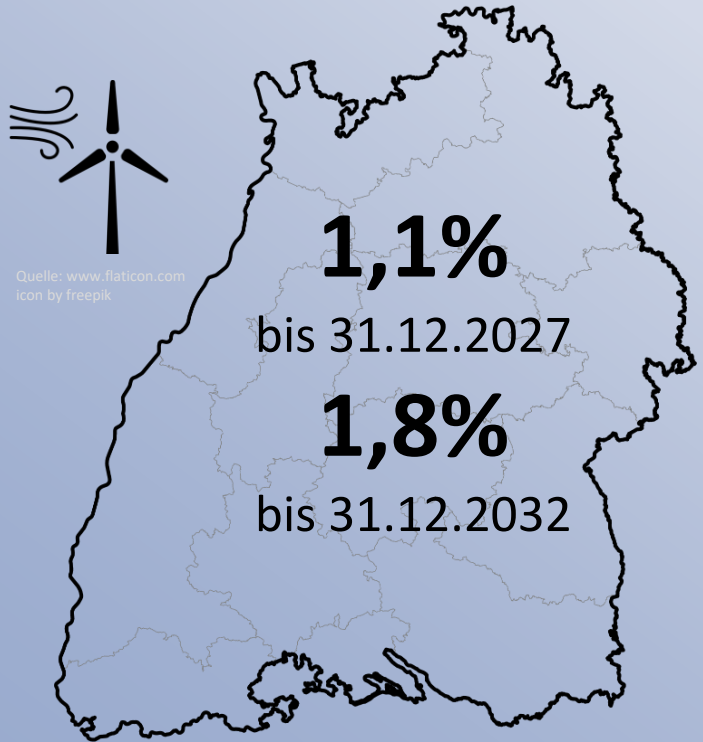
2 % gilt für jede der 12 Regionen in Baden-Württemberg

Dynamik der Gesetzesvorgaben



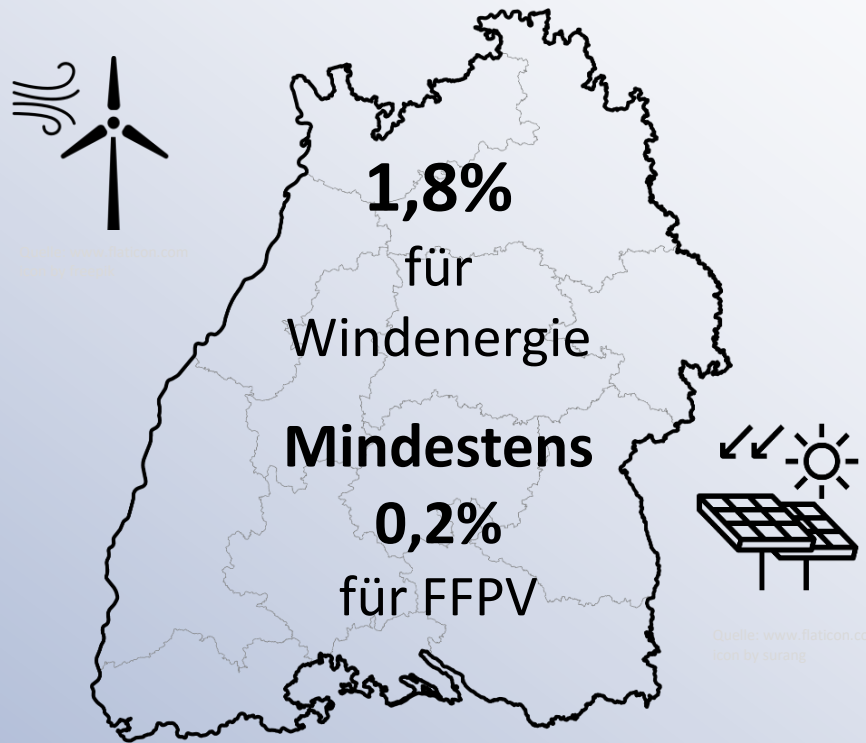
Windenergieflächenbedarfsgesetz (WindBG) (sog. Wind-an-Land Gesetz)

Regional- und Bauleitplanung



§ 20 / 21 Klimaschutz- und Klimawandelanpassungsgesetz BW

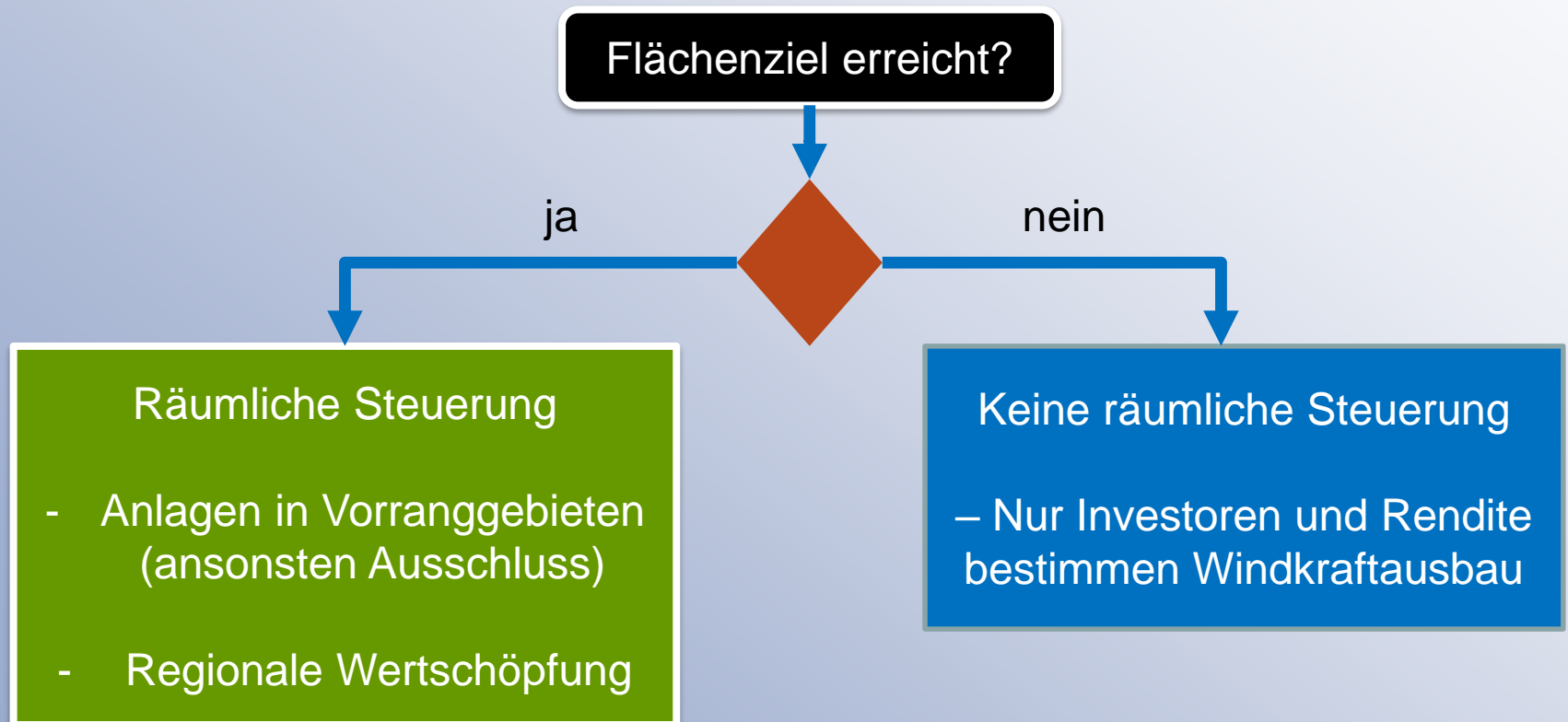
Regionalplanung



Satzungsbeschluss bis
30. September 2025

Ausschlusswirkung

Neuregelung § 249 BauGB



Rahmenbedingungen Erneuerbare Energien (2)

- Region Heilbronn-Franken



- Neue Orientierung bei
 - Natur- und Artenschutz
 - Denkmalschutz
 - militärischen Belangen (Tiefflugstrecken etc.)
- Aufstellungsbeschlüsse Wind- und Solarenergie am 21.10.2022
- Satzungsbeschluss für 2025 vorgesehen

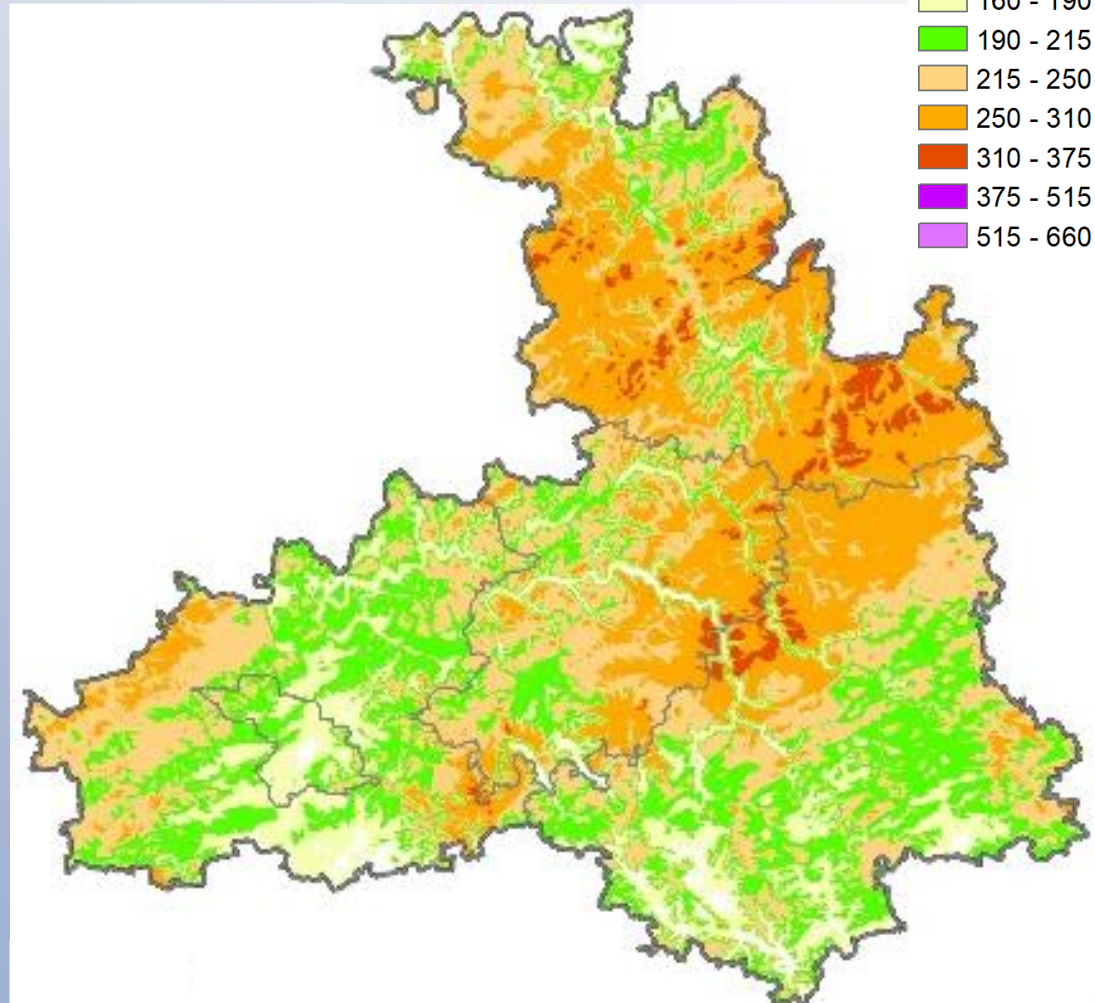
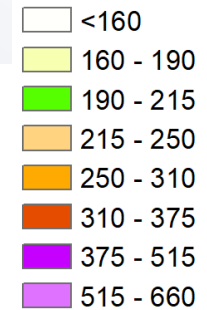
Rahmenbedingungen Erneuerbare Energien - Region Heilbronn-Franken



Heilbronn-Franken: Region der Ungleichgewichte bei

- Windhöufigkeit

Mittlere gekappte
Windleistungsdichte in 160
Metern Höhe (in Watt / qm)



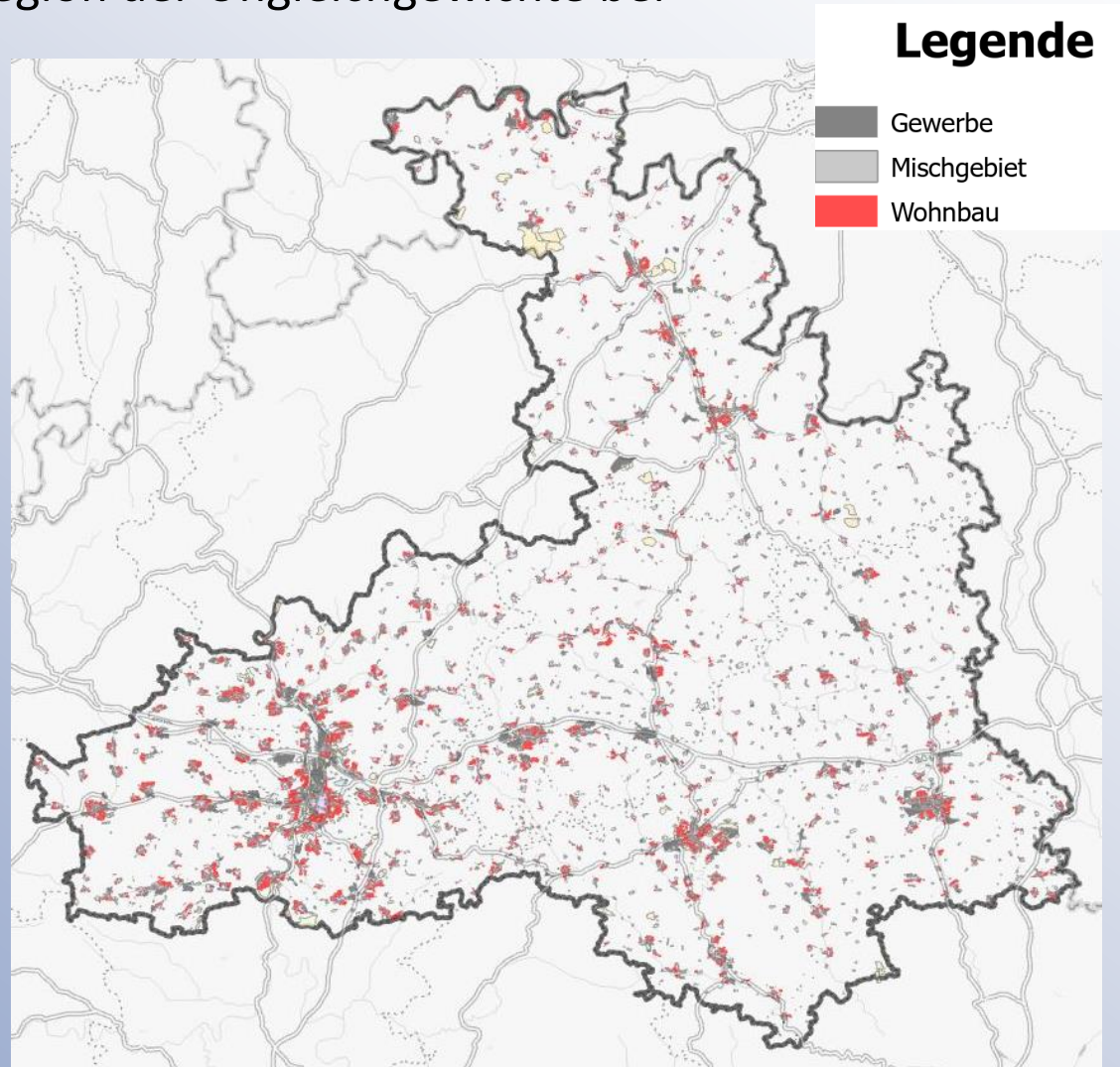
Rahmenbedingungen Erneuerbare Energien - Region Heilbronn-Franken



Heilbronn-Franken: Region der Ungleichgewichte bei

- Windhöufigkeit

- **Flächennutzung/
Energiebedarf**



Rahmenbedingungen Erneuerbare Energien - Region Heilbronn-Franken

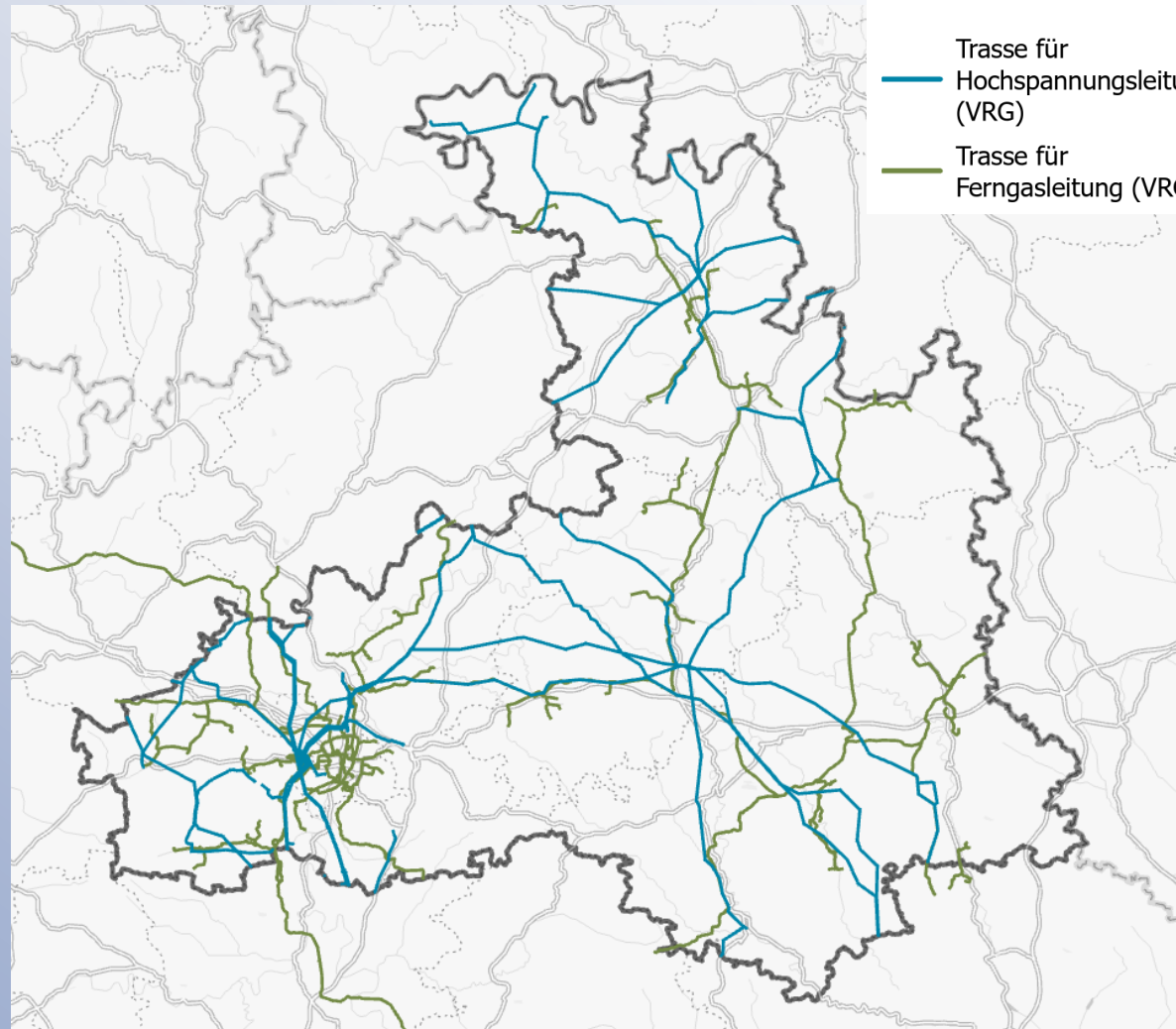


Heilbronn-Franken: Region der Ungleichgewichte bei

- Windhöufigkeit

- Flächennutzung/
Energiebedarf

- Netze

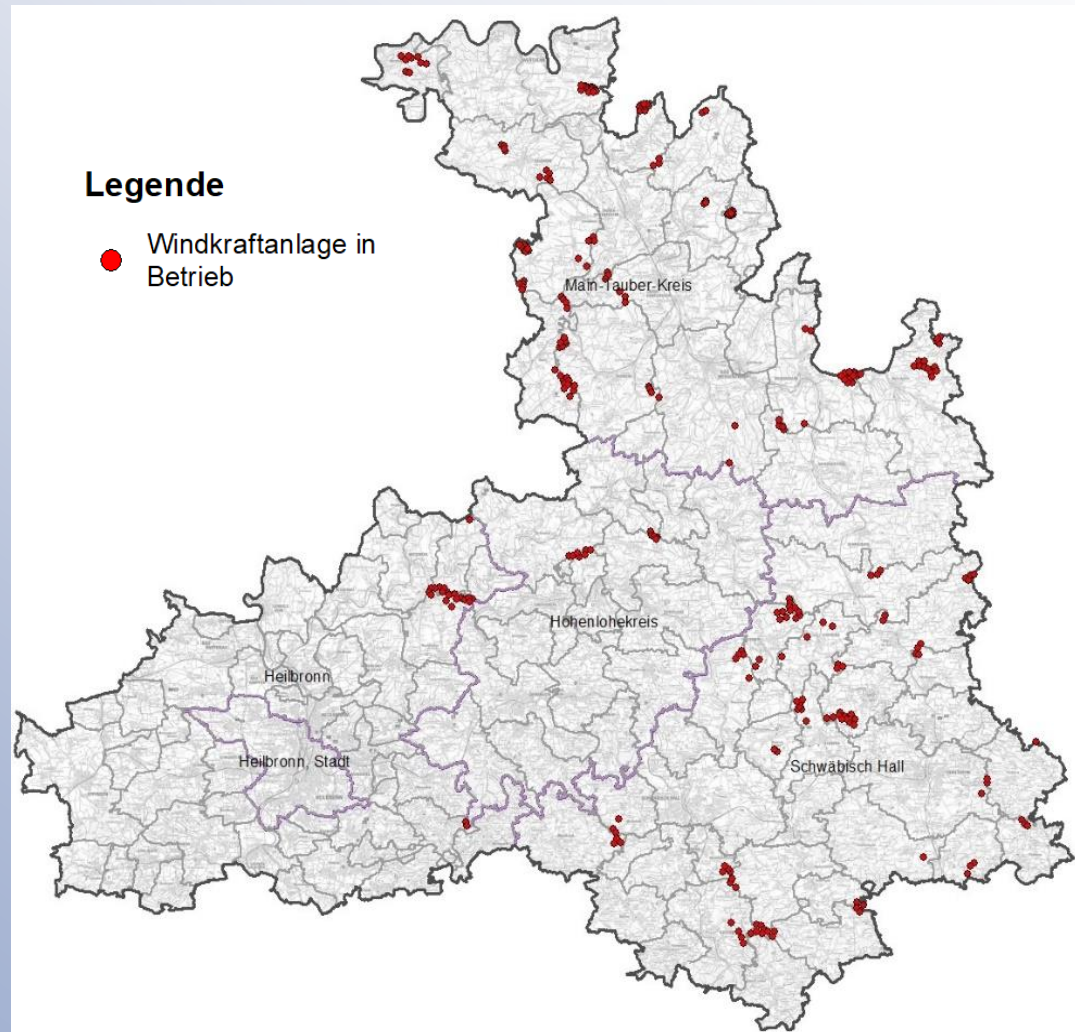


Rahmenbedingungen Erneuerbare Energien - Region Heilbronn-Franken

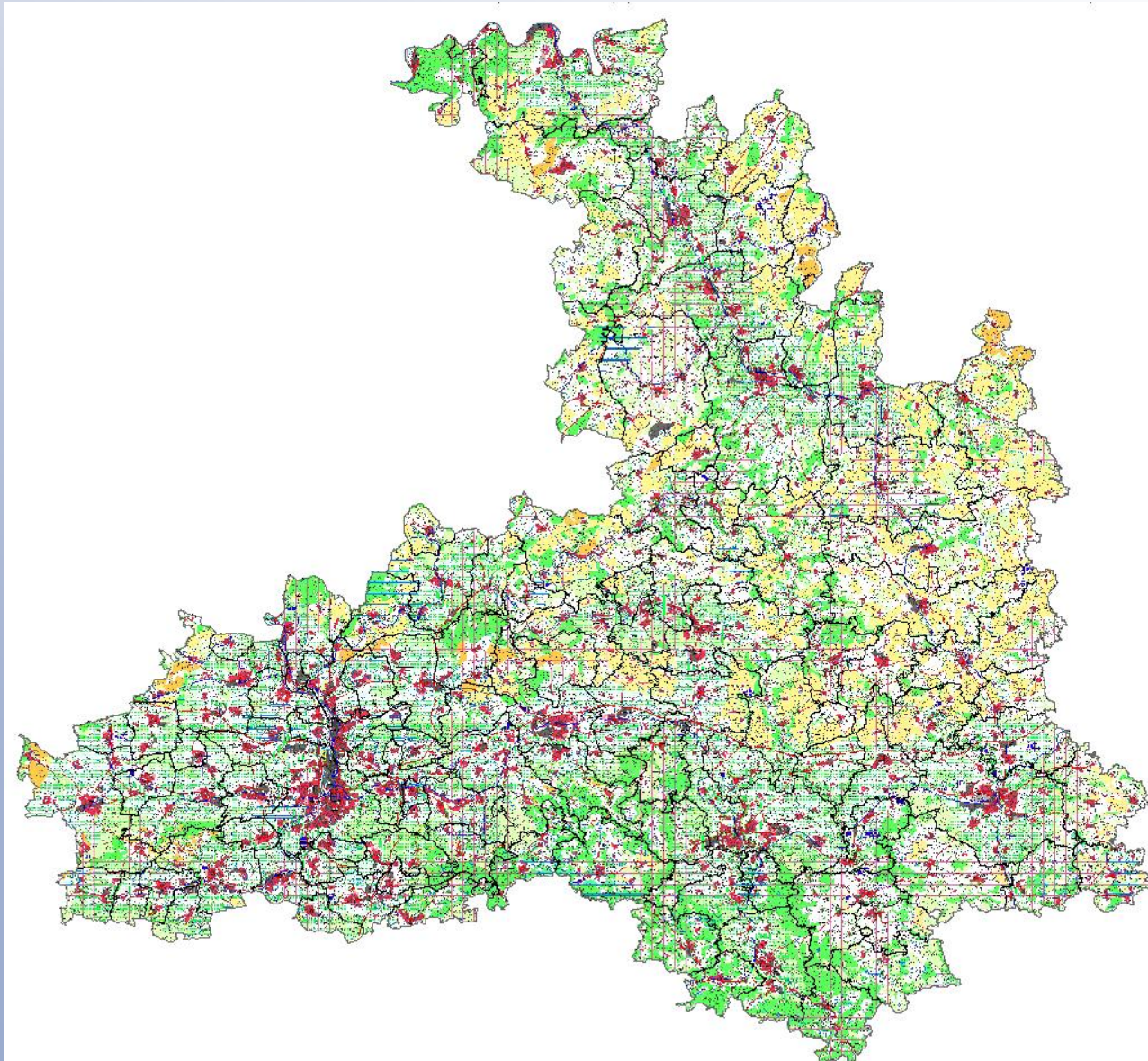


Heilbronn-Franken: Region der Ungleichgewichte bei

- Windhöufigkeit
- Flächennutzung/
Energiebedarf
- Netze
- **Windenergieanlagen-
Bestand**



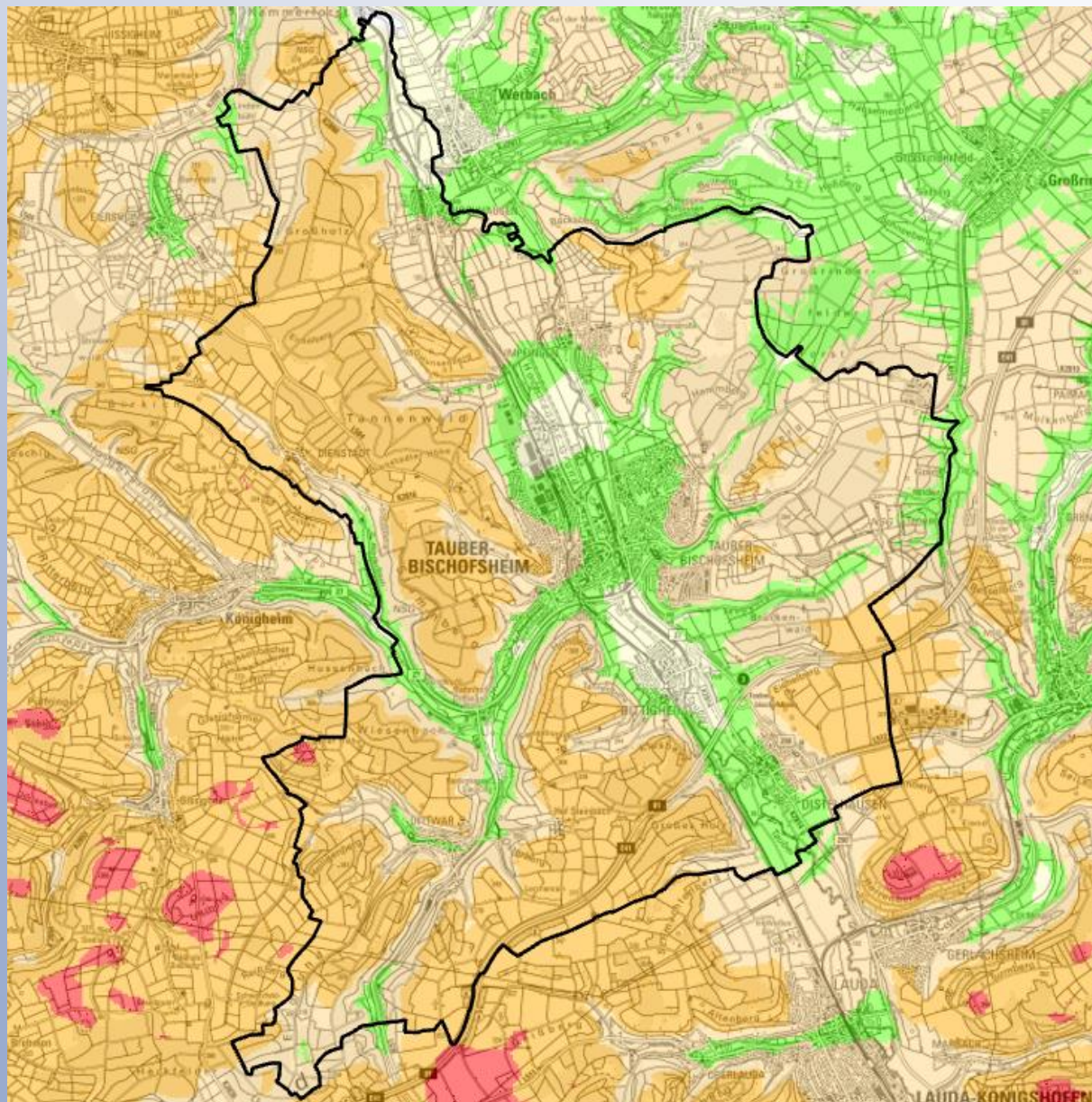
Raumnutzungskarte Region HN-Franken



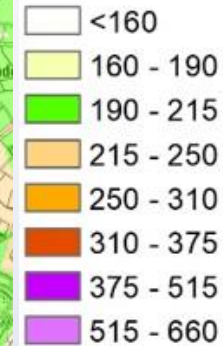
Rahmenbedingungen Erneuerbare Energien (3)

- Erneuerbare Energien sind relevant, sie sparen schon heute pro Jahr so viel CO₂ ein, wie der Verkehrssektor ausstößt (über 200 Millionen Tonnen)
 - Wind und Freiflächenphotovoltaik ergänzen sich
 - Höchste Flächeneffizienz bei Wind
 - Strombedarf in BaWü nimmt zu, Stromproduktion seit Jahren ab (Import notwendig)
 - Netze als Flaschenhals, deswegen Ziel: verbrauchsnahe Erzeugung von Strom
 - Unternehmen suchen nicht nur Flächen, sondern Standorte
 - Erneuerbare Energien sind herausragende Standortfaktoren (Tesla, Intel, Northvolt ...)
- deshalb:
- Erneuerbare Energien als Chance verstehen für Klimaschutz, regionale Wertschöpfung, Wirtschaftsstandort und Erhalt des Wohlstands

Windhöffigkeit Tauberbischofsheim



Mittlere gekappte
Windleistungsdichte in 160
Metern Höhe (in Watt / qm)



Planerische Vorgehensweise

Reduktion von Anzahl und Umfang der Flächen

100 %

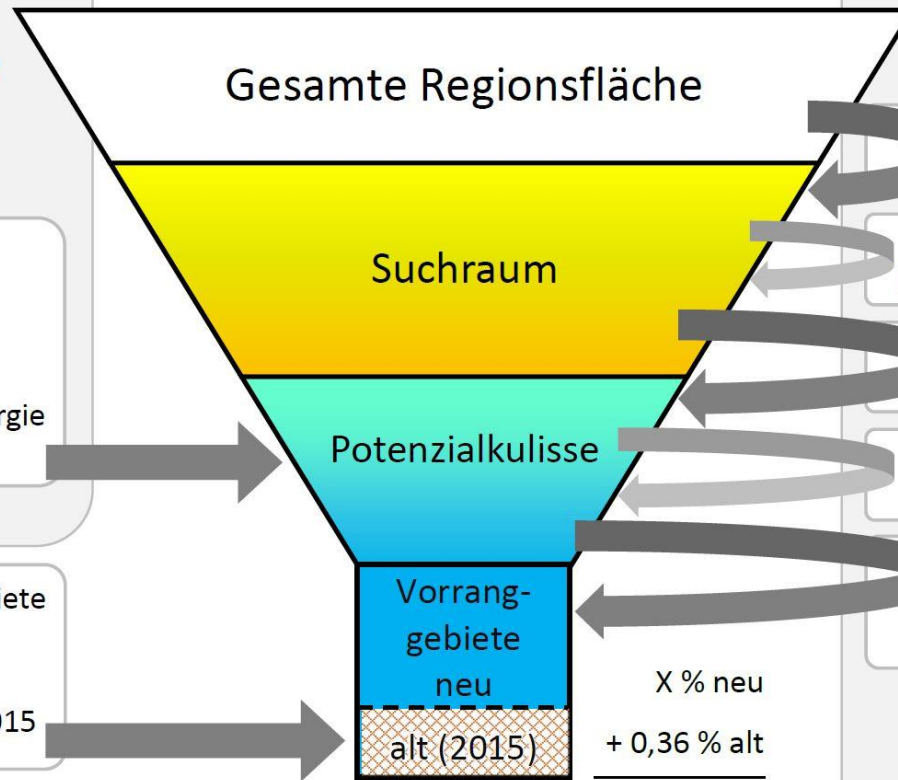
SÄULE I

Übernahme
rechtsverbindlicher Flächen
für Windenergie

- Konzentrationszonen und Sonderbauflächen für Windenergienutzung

- Bebauungspläne für Windenergie

Rechtsverbindliche Vorranggebiete
für regionalbedeutsame
Windkraftanlagen
aus Teilfortschreibung Wind 2015



Gesamte Regionsfläche

Suchraum

Potenzialkulisse

Vorrang-
gebiete
neu

alt (2015)

X % neu

+ 0,36 % alt

> = 1,8 % gesamt

SÄULE II

Kriteriengestützter
Suchprozess

Abzug von
Ausschlussflächen

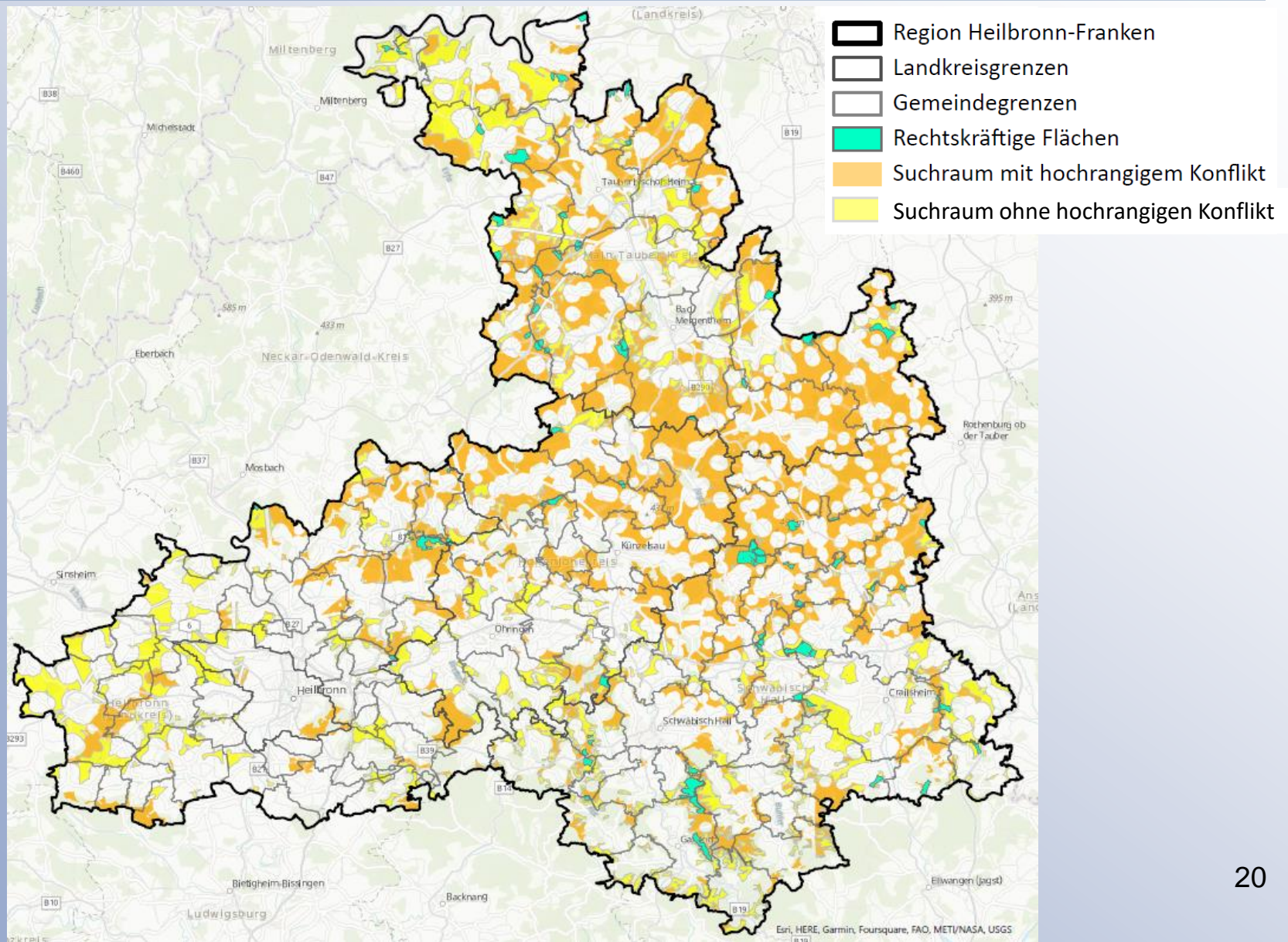
Kennzeichnung von Flächen, die
hochrangige Konflikte aufweisen

Eignungs- und
Konfliktprüfung

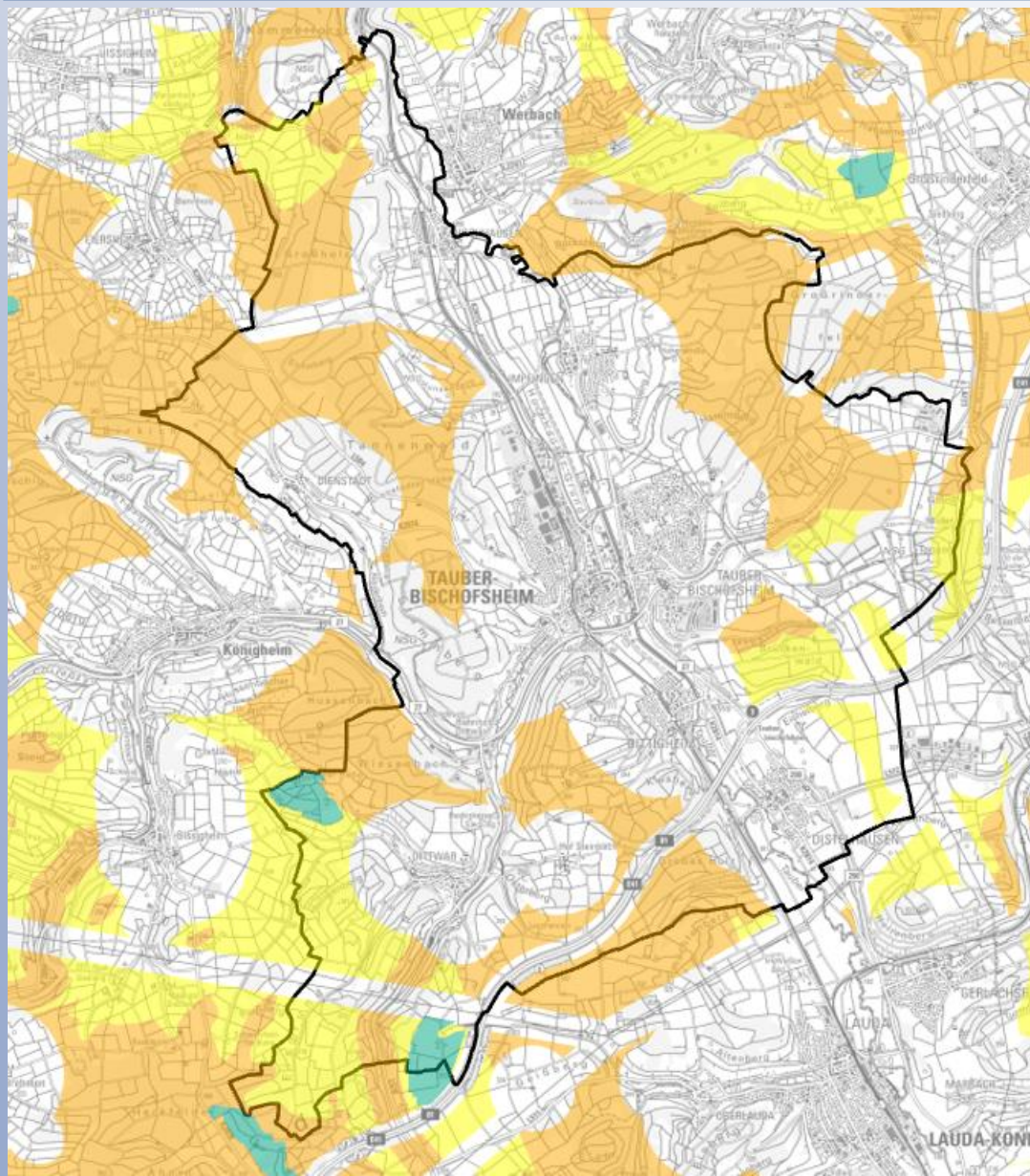
Ableitung von Vorranggebieten
(Entwurf)






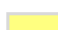
- Abwägung aller Belange
- Festlegung von
Vorranggebieten

TFS Windenergie - Suchraum



TFS Windenergie – Suchraum Tauberbischofsheim



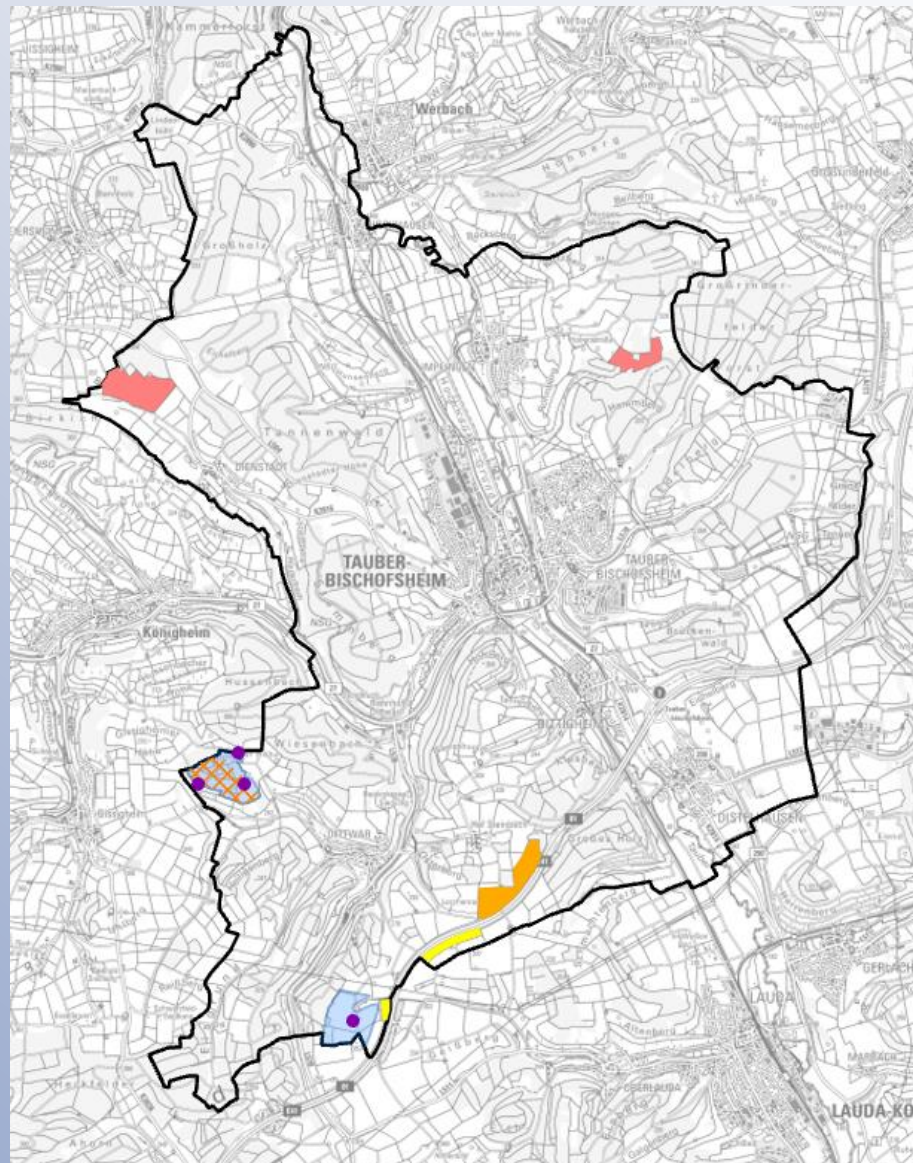
-  Region Heilbronn-Franken
-  Landkreisgrenzen
-  Gemeindegrenzen
-  Rechtskräftige Flächen
-  Suchraum mit hochrangigem Konflikt
-  Suchraum ohne hochrangigen Konflikt

Bestand Erneuerbare Energien Tauberbischofsheim



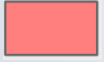


Windenergie

-  Konzentrationszone Wind im FNP
-  Vorranggebiet für Windkraftanlagen
-  Windkraftanlage in Betrieb (insgesamt 4)



Freiflächenphotovoltaik

-  FFPV-Anlage in Betrieb (10,4 ha)
-  Plangebiet „Solarpark südlich TBB-Dittigheim“, 20. Änderung Regionalplan (26 ha)
-  Flächenmeldung PV-Planung für die Teilfortschreibung Solarenergie (44 ha)

Windenergieplanung Tauberbischofsheim

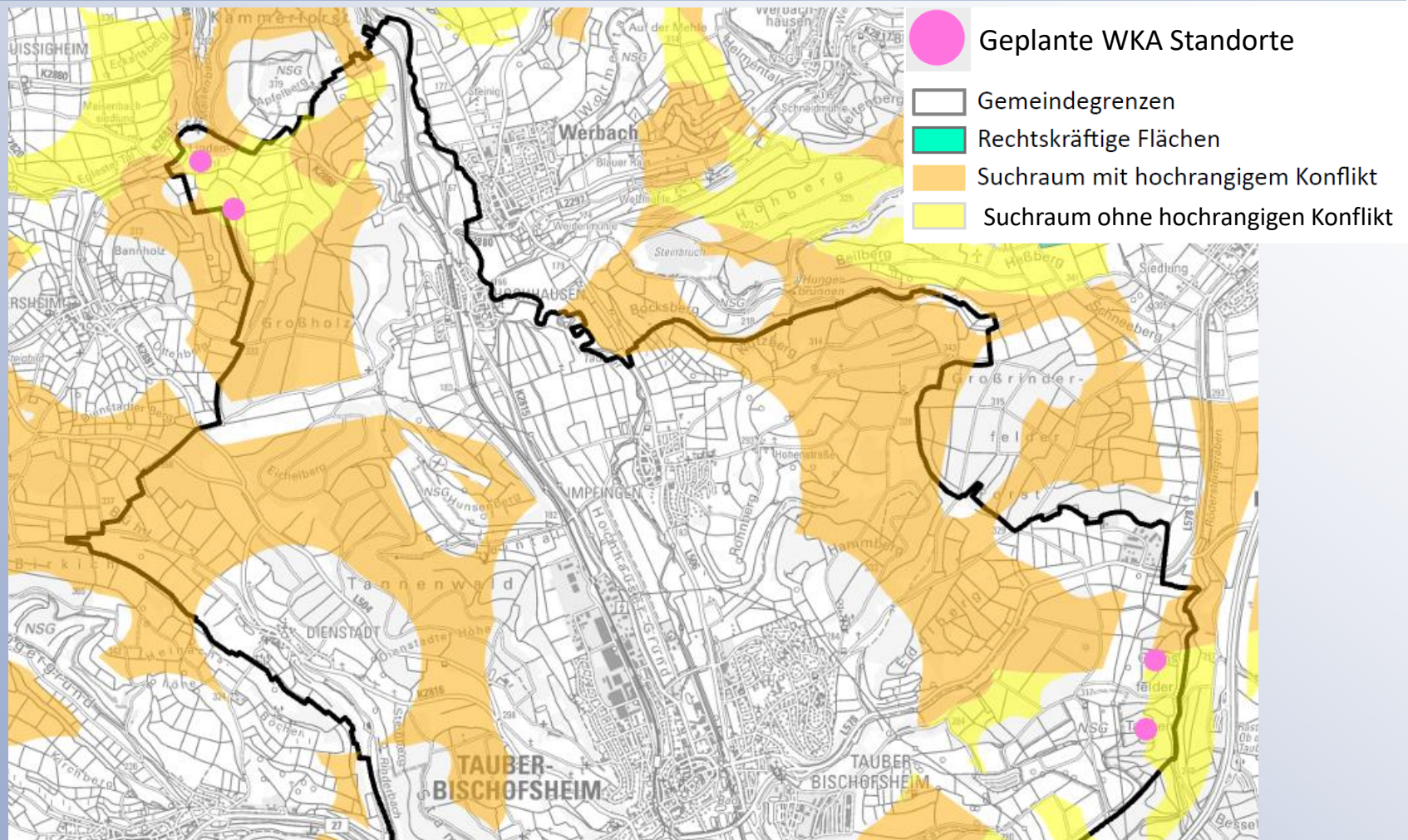
Geplante WKA
Standorte
(Windpark A 81
und Windpark
Hochhausen)



Alle geplanten Standorte
liegen innerhalb des
Regionalen Grünzugs oder
eines Vorranggebiets für
Forstwirtschaft,

Anwendung der
Ausnahmeregelung möglich

Windenergieplanung Tauberbischofsheim



Die geplanten Standorte liegen innerhalb des Suchraums ohne hochrangige Konflikte, Aufnahme in die regionale Kulisse somit möglich

Erneuerbare Energien als Chance verstehen
für Klimaschutz, regionale Wertschöpfung,
Wirtschaftsstandort und Erhalt des Wohlstands

Vielen Dank für Ihre Aufmerksamkeit!